

10月イベント案内

10月20日(日)は
名古屋まつり開催に伴い、
聴松閣は
入場無料

EVENT

1

音楽コンサート「イタリアの風」

2024 **10.14** [月・祝] ①11:00~11:40
②13:30~14:10

- 場所: 聴松閣(南園)地階 多目的室 ● 定員: 各48名
- 演奏者: 宮澤優子(ソプラノ)、
アンジェロ・アクイリーニ(アコーディオン)
- 演奏曲: オー・ソレ・ミオ
タイム・トゥー・セイ・グッバイ
ナポリの歌 他
- 参加費: 無料(別途入館料が必要です)
- 申込: 事前申込 ● 締切: 10月4日(金)



宮澤優子(ソプラノ)



アンジェロ・アクイリーニ(アコーディオン)

協力: NPO法人 Musik Engel



予約フォーム

EVENT

2

どんぐり染め 体験ワークショップ

揚輝荘のお庭で秋の自然観察どんぐり講座です。
北園は毎年たくさんのどんぐりの実がなります。
みんなでどんぐり拾いと、ハンカチのどんぐり染めを体験してみよう!

2024 **10.12** [土] 10:00~12:00

- 場所: 北園 庭園、伴華楼1階 応接室
- 定員: 20名 小さなお子様もご参加いただけます。
- 講師: 地球ハグ倶楽部 ● 参加費: 500円
- 申込: 事前申込 ● 締切: 10月2日(水)



予約フォーム

EVENT

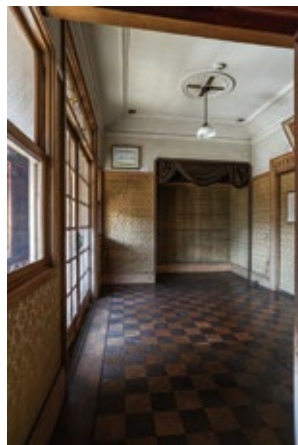
3

揚輝荘撮影会作品展

今春に開催した「揚輝荘撮影会」の参加者の方々が
撮影した北園の写真を展示します。
個性あふれる作品をお楽しみください。

2024 **10.15** [火]~**10.27** [日]

- 場所: 聴松閣(南園)2階 展示室
- 参加費: 無料(別途入館料が必要です) ● 申込: 不要(自由見学)



申し込み方法は裏面をご覧ください

裏面も
CHECK

松華茶会

2024 10.19 [土]

松華立礼茶席

普段は入ることのできない伴華楼2階の
尾張徳川家ゆかりのお茶室において1日のみ行う
特別なお茶会です。

①11:00 ②11:40 ③12:40 ④13:20 ⑤14:00 ⑥14:40 ⑦15:20

- 亭主:松尾流 松尾宗典
- 場所:伴華楼(北園)
2階 茶室
- 定員:各席5名
- 一席:1,000円
- 申込:事前申込
- 締切:10月9日(水)



予約フォーム



テーブル席のお茶席です。

①10:00 ②10:45 ③11:30 ④12:45 ⑤13:30 ⑥14:15 ⑦15:00

- 場所:伴華楼(北園)1階 応接室 ●定員:各席10名
- 一席:700円 ●当日9:30より伴華楼入口にて受付
(定員になり次第終了となります)



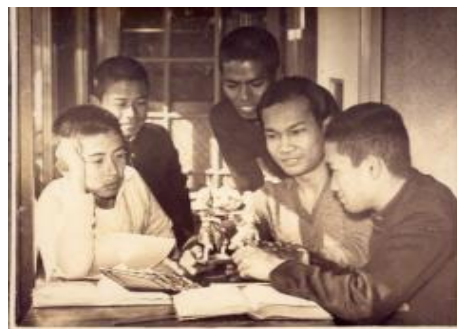
展示

「伊藤祐民とタイ留学生育成の歩み」展 ～アジアとつなぐ心のかけ橋～

揚輝荘でのタイ(シャム)留学生受入の歴史、
タイと日泰寺の関わり、
留学生たちの生活や卒業後の足跡などをパネルで紹介します。

2024 10.5 [土]～11 [金] 9:30～16:30 (休館日10月7日(月))

- 場所:聴松閣(南園)地階 多目的室
- 参加費:無料(別途入館料が必要です) ●申込:不要(自由見学)



揚輝荘でのタイ留学生

協力:特定非営利活動法人 揚輝荘の会

【共通】EVENT1・2・4(松華茶会)は事前申込み ※申込多数の場合は抽選

希望のイベント名・希望時間・参加者名・参加人数・連絡先を明記の上、お申込みください。

■予約フォーム(ホームページからも申込出来ます) ■ファクス(052-759-4451)または聴松閣受付窓口にて(応募多数の場合は抽選)

ポチ🐾のプチコラム No.5

ぼいんねんけい

みなさん、こんにちは!祐民の愛犬ポチです。今月も祐民の日記「戊寅年契」から、10月の出来事を紹介します。

大正時代は自動車黎明期、名古屋にも自家用自動車が登場し始め、わが主人祐民も文明の利器「自動車」を
導入します。今から105年前の1919(大正8)年10月1日『自動車ハドソン號購入。』とあります。

写真は、1936(昭和11)年5月ハドソン号(愛500)と写るわが主人祐民と千代夫人です。実はわが主人、なんと
前年の1918(大正7)年2月28日にフォードも入手しておりました。『フォードを求め茶屋町に置く、運轉手新藤平兵衛任命。』とありますよ。



【問い合わせ先】

揚輝荘

名古屋市千種区法王町2丁目5番地17(南園)
地下鉄東山線「覚王山」下車、1番出口から北へ徒歩10分
9:30～16:30(月曜定休、祝日・振替休日の場合は直後の平日)

Tel 052-759-4450

https://www.yokiso.com

Fax 052-759-4451

揚輝荘

検索



「揚輝荘保存活用事業寄附金」にご協力をお願いします。

